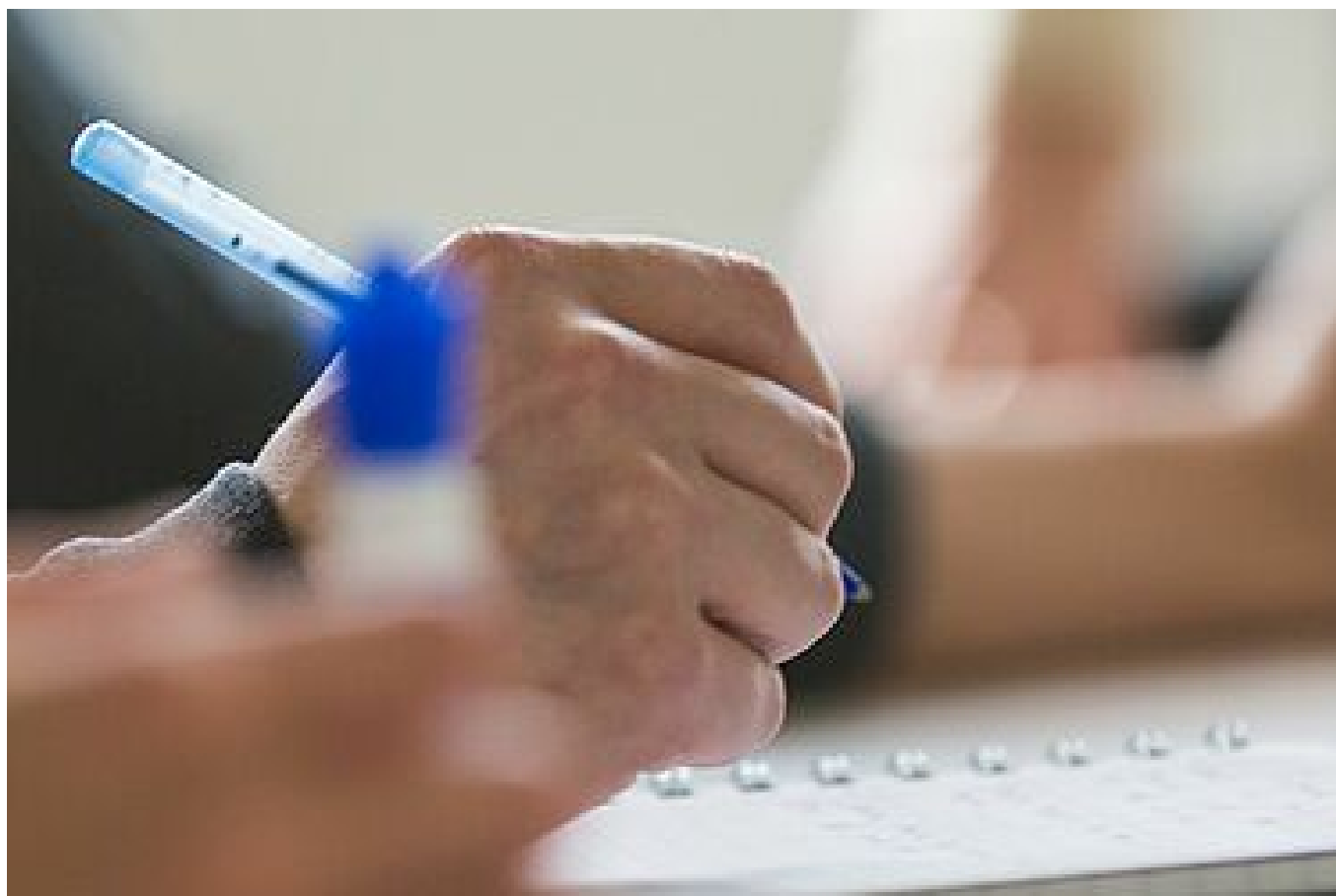


Enquêtes publiques

Les enquêtes publiques sont des temps forts de l'information et de la participation du public.

Espace de consultation

La Ville d'Uzès met à disposition cet espace de consultation pour informer la population des différents projets soumis à enquêtes publiques : documents d'urbanisme (cartes communales, PLU, PSMV...), autorisations au titre de la loi sur l'eau, projets routiers, etc.



Enquêtes publiques 2019

- PLAN DE SAUVEGARDE ET DE MISE EN VALEUR DU SITE REMARQUABLE D'UZÈS (PSMV)
- CRÉATION DES JARDINS FAMILIAUX : 14/10 AU 13/11/19



Enquêtes Publiques 2022

➤ RÈGLEMENT LOCAL DE PUBLICITÉ DE LA COMMUNE D'UZÈS



<https://www.uzes.fr/ma-mairie/enquetes-publiques?>

> ENQUÊTE PUBLIQUE PORTANT SUR LA DÉCLARATION DE PROJET EMPORTANT MISE EN COMPATIBILITÉ DU PLAN LOCAL D'URBANISME DE LA COMMUNE D'UZÈS

CONTACT



DÉMARCHES
URBANISME

Service urbanisme

Mairie d'Uzès
1 place du Duché
30700 Uzès

☎ 0466034848

✉ urbanisme@uzes.fr

📄 VOIR LA FICHE



VILLES
& PAYS
D'ART &
D'HISTOIRE

MAIRIE D'UZÈS

Adresse postale : BP 71103 - 30701 Uzès cedex

Deux entrées possibles :

1, place du Duché

1, place Albert 1er

30700 Uzès

Tél. : +33 (0)4 66 03 48 48

HORAIRES:

Lun - Jeu : 8h > 12h, 13h30 > 16h45

Ven : 8h > 12h, 13h30 > 16h15

1er et 3e Sam : 8h > 12h (Etat civil)