

# Actualités travaux : Entretien de la voirie et du patrimoine

Toute l'année, la ville doit entreprendre des travaux d'entretien, d'aménagement et de sécurisation. Récapitulatif des ouvrages effectués et ceux en cours.

---

## Le parking de la Cathédrale



- Jusqu'à présent, il s'agissait de stabilisé, matière souple qui se dégradait progressivement au passage des voitures.
- Ce nouveau revêtement s'apparente au premier mais avec de la chaux. Plus compact, il **résiste à l'action du temps et stabilise le sol.**
- Première utilisation de ce revêtement à Uzès. L'intérêt de ce procédé est qu'il reste naturel et surtout efficace. L'idée est de pouvoir l'étendre aux nombreux chemins abîmés de la ville comme pour le chemin des Mirabelles, déjà réalisé.

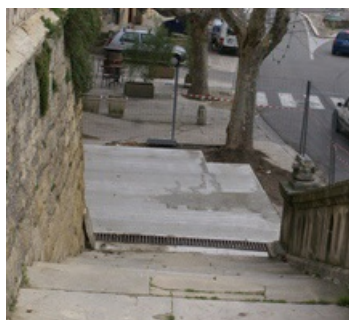
## Rue et parking "Le Portalet" : 70 000 €



- Dégradé et vétuste, ce lieu de stationnement et de passage fréquenté devenait difficilement praticable. De multiples réparations avaient été effectuées en dépannage c'est pourquoi Jean-Luc Chapon, maire d'Uzès a décidé d'intervenir efficacement sur la zone.
- 70 000 € ont été nécessaires pour lancer ces travaux. Ils consistent à la pose d'un béton désactivé ainsi

qu'un gros travail d'assainissement. Un bel enrobé sera posé sur l'impasse et l'entrée du parking.

## Le Barry



- La régie municipale est intervenue dernièrement au niveau du Barry. En raison des dégradations causées par le temps et surtout par le soulèvement du sol par les racines des platanes, il était nécessaire d'effectuer un nivellement. Le béton a été cassé et refait de façon à laisser un espace propre et sans danger.
- **Chemin de la Fontaine aux boeufs** : Suite à une fuite, la réfection d'une buse va être effectuée pour l'évacuation des eaux. Montant : 9000 €
- **Chemin du Redounet** : Un revêtement bi-couche a été apposé sur la chaussée. Il s'agit d'une application successive d'émulsion, gravillon, émulsion et de gravillon. Cette couche plus résistante permet de stabiliser l'ensemble. Montant : 27 000 €
  
- **Office de la culture** : Les volets ont été terminés.
- **Le bâtiment communal de la Fenestrelle. Place du Duché.**  
Les agents des services techniques réhabilitent le lieu du sol au plafond.
- **Vallée de l'Eure**  
Durant deux semaines, tous les agents du service Espace Vert de la mairie d'Uzès sont intervenus dans la Vallée de l'Eure pour effectuer un travail colossal de nettoyage . Entretien, élagage, les agents de la ville ont pris le relais de l'ONF, Office national des forêts, pour mettre en valeur ce bijou de notre patrimoine naturel local.



VILLES  
& PAYS  
D'ART &  
D'HISTOIRE  
DIRE

### MAIRIE D'UZÈS

Adresse postale : BP 71103 - 30701 Uzès cedex

Deux entrées possibles :

1, place du Duché

1, place Albert 1er

30700 Uzès

Tél. : +33 (0)4 66 03 48 48

### HORAIRES:

Lun - Jeu : 8h > 12h, 13h30 > 16h45

Ven : 8h > 12h, 13h30 > 16h15

1er et 3e Sam : 8h > 12h (Etat civil)