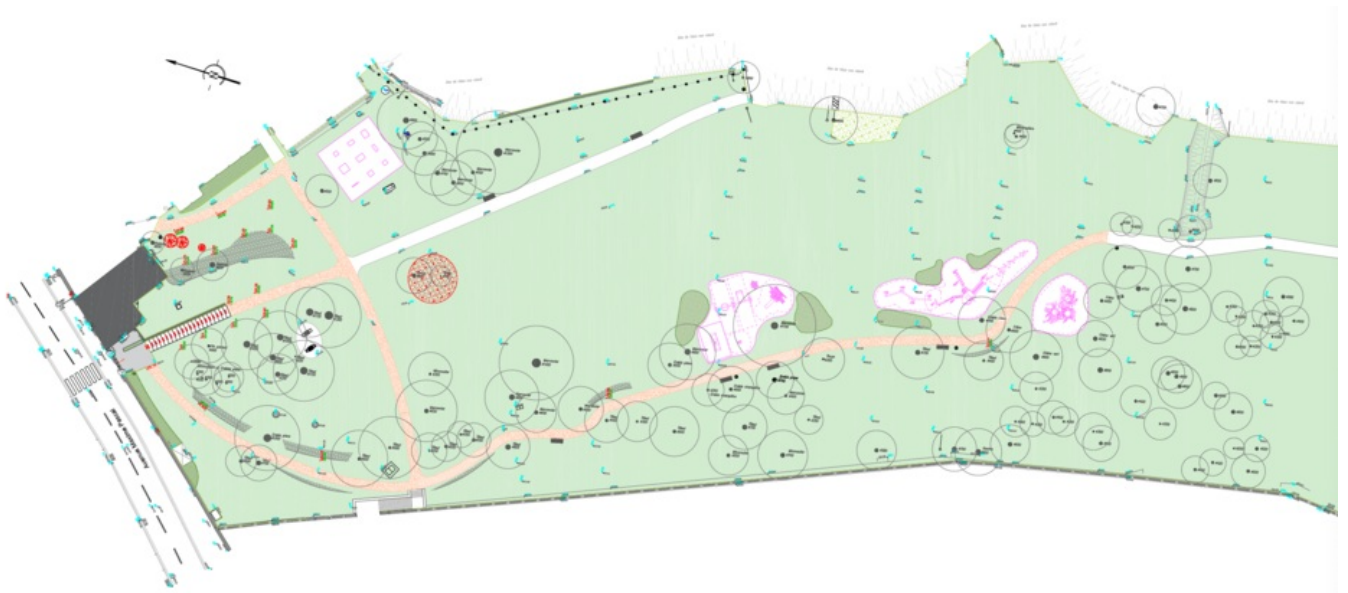


Aménagement d'une aire de jeux au Parc du Duché

Le parc du Duché se renouvelle pour laisser place à un espace de jeux entièrement repensé pour les familles, les jeunes et les adultes. Cet espace de détente par excellence devient éducatif et sportif. Ouverture prévue mi-avril 2022.



Aménagement d'une aire de jeux au parc du Duché d'Uzès - Plan de masse : agence Follea -Gautier

La Ville d'Uzès repense les espaces de jeux pour les enfants au parc du Duché d'Uzès pour ouvrir et concevoir l'accès du parc à tous les publics. Le projet imaginé par la commission "enfance, famille et citoyenneté" vise à promouvoir le bien-être et l'évolution de l'enfant à tous les stades de sa croissance et de son développement moteur et sensoriel.

Un cheminement piéton conduira les promeneurs vers trois nouvelles **aires de jeux distinctes selon les tranches d'âges** :

- la première pour les 1 à 3 ans,
- la deuxième pour les 3 à 8 ans,
- et la dernière pour les 8 à 11 ans.

Le mobilier sera remplacé dans un souci esthétique, fonctionnel et environnemental. Le choix du bois pour les différents jeux a retenu l'attention de l'équipe projet. Pour élargir l'espace ludique aux adultes et à la famille, deux tables de jeux seront réalisées par les lycéens des métiers d'art du lycée polyvalent Charles Gide, ex-Guynemer.

La **création d'un espace sportif** comprendra un lieu dédié aux plus âgés, jeunes et adultes avec le fitness déplacé proche des tennis.

<https://www.uzes.fr/ma-mairie/grands-projets-de-ville/travaux-2022/amenagement-dune-aire-de-jeux-au-parc-du-duche?>

Ses atouts

Ce **parc de jeux convivial intergénérationnel** conçu pour la famille, pour les jeunes et les adultes présente plusieurs atouts

> ludique et éducatif

- aménagements par tranche d'âge, ludiques et récréatifs à visées pédagogiques, réalisés selon les étapes de développement de l'enfant. Ils favorisent son épanouissement, encouragent l'effort et le dépassement de soi pour grandir et préparer les apprentissages futurs.

- des jeux de qualité conçus par tranches d'âges, selon des aires bien définies.

> environnemental et social

- création d'un parcours pour accéder aux différents espaces de jeux, à la piscine, l'espace fitness et les tennis, jusqu'à la vallée de l'eure, accessible aux Personnes à mobilité réduite (PMR), aux poussettes...

- réaménagement des sanitaires avec un espace pour les bébés avec tables à langer,

- intégration paysagère des installations sur un site préservé naturel, en ossature bois.

Budget et planning prévisionnel



Maître d'ouvrage : Ville d'Uzès

Maître d'œuvre : Agence Follea Gautier - Montrouge

Les entreprises : **Lot 1 - Voiries et réseaux divers, VRD** : **Lautier Moussac** pour l'aménagement des cheminements, divers travaux de maçonneries sur l'entrée du parc (accès PMR), la dépose et pose de mobiliers, l'installation et raccordement des réseaux enterrés. **Lot 2 - Aires de jeux** : **Pro Urba** pour l'aménagement d'une aire de jeux pour enfants. **Lot 3 - Espaces Verts** : **Hours Paysage** pour les travaux de plantation.

Réalisation de deux tables de jeux par les lycéens des métiers d'art du lycée polyvalent Charles Gide d'Uzès. Fourniture de pierre (marbre/granit/pierre de Lens) par la marbrerie Rouillon.

2022 : 05/01/2022, démarrage des travaux avec le retrait de tous les jeux

2022 : mi-février à mi-avril, travaux d'installation et d'aménagement des différentes aires de jeux. Réfection du parc machines de l'espace fitness

2022 : Pâques (17 avril 2022), ouverture prévisionnelle au public

> Le nouvel aménagement des aires de jeux du Parc du duché en chiffres

Budget prévisionnel : 256 461,56 € TTC

Le coût de l'opération est intégralement porté par la commune d'Uzès.

AIRE DE JEUX POUR LE PARC DU DUCHÉ : PROJET NON DÉFINITIF, QUELQUES EXEMPLES



VILLES
& PAYS
D'ART &
D'HISTOIRE

MAIRIE D'UZÈS

Adresse postale : BP 71103 - 30701 Uzès cedex

Deux entrées possibles :

1, place du Duché

1, place Albert 1er

30700 Uzès

Tél. : +33 (0)4 66 03 48 48

HORAIRE:

Lun - Jeu : 8h > 12h, 13h30 > 16h45

Ven : 8h > 12h, 13h30 > 16h15

1er et 3e Sam : 8h > 12h (Etat civil)